

# IQS

## PROCESO DE ADMISIÓN Y MATRÍCULA

MÁSTER Y  
DOBLE MÁSTER  
CURSO 2019 - 2020



PERSONA CIÈNCIA EMPRESA  
UNIVERSITAT RAMON LLULL

# Etapas del Proceso de Admisión y Matrícula

Para solicitar la admisión en nuestros programas de máster, requerimos una serie de documentación para realizar una correcta valoración previa.

1

## Preinscripción online



La preinscripción se realiza online a través de nuestra página web [www.iqs.edu/es/preinscripcion-master](http://www.iqs.edu/es/preinscripcion-master)

El primer paso es crearte una cuenta con tu usuario y contraseña. Con estos datos podrás comprobar en todo momento el estado de tu solicitud.

Si ya eres alumno IQS, la preinscripción la debes hacer directamente desde tu entorno SIGMA y estás exento del pago de la misma.

### Documentación a subir

- Transcripción del expediente académico con nota media en escala (0-10).
- 1 fotografía tipo DNI en color y con fondo blanco.
- Fotocopia DNI (o pasaporte) vigente por las dos caras.
- Documento acreditativo del nivel de inglés necesario para cursar el Máster (consultar apartado "idioma requerido").  
Los alumnos IQS están exentos de presentar dicho documento.

Durante el proceso, es necesario abonar 100 € en concepto de apertura y tramitación del expediente que podrás realizar online a través de tarjeta de crédito. Este importe será devuelto únicamente cuando el estudiante no sea admitido por IQS.

Si tus estudios de acceso han sido cursados fuera de la Unión Europea, deberás aportar una carta emitida por la universidad donde los has cursado que confirme que el título conseguido es oficial y te permite acceder a un Máster Oficial en el país de dicha universidad.

Al finalizar la solicitud de preinscripción, la plataforma de preinscripción te comunicará la correcta recepción de la documentación requerida.

La Comisión de Admisiones estudiará tu solicitud y, en caso de ser favorable, te enviará una carta de admisión conjuntamente con las indicaciones para que puedas realizar la reserva de plaza y el procedimiento para la matriculación.

Para cualquier consulta adicional contactar con: [secretaria@iqs.edu](mailto:secretaria@iqs.edu)

2

## Confirmación de admisión



Una vez se resuelva el estudio de tu candidatura por la Comisión de Admisiones, IQS te informará de tu admisión por correo electrónico en un plazo máximo de 15 días a partir del día que realizaste la preinscripción online. Dentro de este periodo IQS también contactará contigo por si necesitas complementos formativos previos.

En caso de ser admitidos, la matrícula quedará condicionada al cumplimiento de todos los requisitos necesarios.

## 3

## Reserva de plaza (prematrícula)



La reserva de plaza es obligatoria y garantiza la plaza en los estudios elegidos.

Una vez admitido, en un plazo de 2 semanas, has de realizar el pago de la reserva de plaza desde la plataforma de preinscripción online mediante tarjeta de Crédito (3.000 \$ para el Master in Global Entrepreneurial Management y 1.000 € para el resto de másteres).

La reserva de plaza no representa un coste adicional ya que se descuenta del importe total de la matrícula una vez efectúes la matriculación.

Una vez realizado el pago de la reserva de plaza recibirás por correo electrónico, el día y la hora del mes de julio asignado para formalizar la matrícula de manera presencial en IQS. Sino realizas la reserva de plaza puedes perder el derecho a tu plaza.

## 4

## Matrícula



La matrícula se inicia el 15 de julio de 2019. La matrícula es presencial y debe realizarla el estudiante o, extraordinariamente, un familiar directo.

### Documentación necesaria para realizar la Matrícula

- Fotocopia compulsada del título de acceso o del resguardo del título.
- Expediente académico oficial que contemple la nota media en escala 0-10.
- Documento acreditativo del nivel de inglés necesario para cursar el Máster (consultar apartado "idioma requerido").

Si decides hacer el pago domiciliado, debes presentar el original de la orden de domiciliación y adeudo directo "SEPA" cumplimentado y firmado por el titular de la cuenta bancaria. El "SEPA" lo encontrarás en la web de IQS en el apartado de proceso de admisión y matrícula. Esta modalidad de pago no será posible para los alumnos que no dispongan de cuenta corriente española, ni para los alumnos del Master in Global Entrepreneurial Management.

Si prevés que te faltará algún documento, agradeceremos que contactes con Secretaria General de IQS al Tel. (34) 93 267 20 01.

**i** No podrás proceder a la matriculación si no aportas toda la documentación solicitada

### Idioma requerido

Para realizar cualquiera de los Másteres IQS, se requiere acreditar un nivel de inglés B2, excepto el Master in Global Entrepreneurial Management, el cual requiere un TOEFL 80 (Internet Based Score) o el equivalente en IELTS o TOEIC. Deberás facilitar un documento acreditativo en el momento de la preinscripción.

Cuando no dispongas de ningún título oficial, podrás realizar el test propio de nivel IQS, que tendrá lugar en la misma institución los días 28 de junio y el 6 de septiembre a las 09.00 h. Para poder hacer el examen, deberás informar a Secretaría General de IQS el día que escoges para hacer dicho test.

El test propio de nivel de IQS no está disponible por los alumnos que quieran cursar el Master in Global Entrepreneurial Management. En este caso siempre se tiene que facilitar un documento oficial donde se acredite el nivel de inglés. En el caso de que seas alumno IQS, estás exento de presentar dicho certificado.

### Equivalencias pertinentes al nivel B2 de inglés

	Cambridge	First Certificate in English (FCE)
TOEFL		61-79
IELTS		5.0/5.5/6.0
Trinity Grades		7,8,9



# Importe de la matrícula y Formas de pago



PERSONA CIENCIA EMPRESA  
UNIVERSITAT RAMON LLULL

## Importe de la matrícula

El precio del crédito varía entre 199 € y 238 € (excepto para el Master in Global Entrepreneurial Management, ya que se imparte en tres universidades).

Para más información sobre el precio de tu máster, consulta con [admisiones@iqs.edu](mailto:admisiones@iqs.edu)

## Formas de pago

### Pago unico

- Mediante un recibo no domiciliado que generará la matrícula y que se podrá hacer efectivo:
  - Por Internet, Cajero o descargándose la App, será necesario ser cliente y tener contratados los servicios de banca online de cualquiera de las siguientes entidades financieras: CaixaBank, Banco Santander y Banco Sabadell.
  - Con tarjeta de crédito, a través de la web de Caixabank [www.caixabank.es](http://www.caixabank.es)
  - Presencialmente, es necesario presentar el documento generado por la matrícula con el código de barras y el CPR (Código de Procedimiento de Recaudación) en cualquier de las entidades financieras siguientes: CaixaBank, Banco Santander, Banco Sabadell y Caja de Ingenieros.

### Pago fraccionado mediante recibos domiciliados

- Un primer recibo, por un importe del 37% del importe total de la matrícula en el que se descuenta la reserva de plaza.
- Nueve recibos aplazados con vencimiento el día 5 de cada mes. Esta modalidad de pago tiene un recargo del 8% sobre el importe aplazado.

Si decides hacer el pago domiciliado, debes presentar el **original** de la orden de domiciliación y adeudo directo "SEPA" cumplimentado y firmado por el titular de la cuenta bancaria. El "SEPA" lo encontrarás en la web de IQS en el apartado de proceso de admisión y matrícula.

Esta modalidad de pago no será posible para los alumnos que no dispongan de cuenta corriente española, ni para los alumnos del Master in Global Entrepreneurial Management.

**i No podrás acogerte a esta modalidad si no traes el documento SEPA debidamente cumplimentado en el momento de realizar la matrícula**

Una vez realizada la matrícula, cualquier modificación sobre la misma que genere una cuota de más importe, tendrá que hacerse efectiva en un único pago, no pudiendo ser fraccionado.

Consultar información de becas y ayudas en el siguiente link:

[www.iqs.edu/es/servicios/becas-y-financiacion](http://www.iqs.edu/es/servicios/becas-y-financiacion)



Las personas que realicen el pago desde fuera del territorio español deberán hacerlo a través de Flywire: [www.flywire.com/pay/iqsland](http://www.flywire.com/pay/iqsland)

## Contacto Máster

### Admisiones IQS

Para información adicional sobre cualquiera de los programas de máster:

[admisiones@iqs.edu](mailto:admisiones@iqs.edu)

Tel. (34) 932 672 020

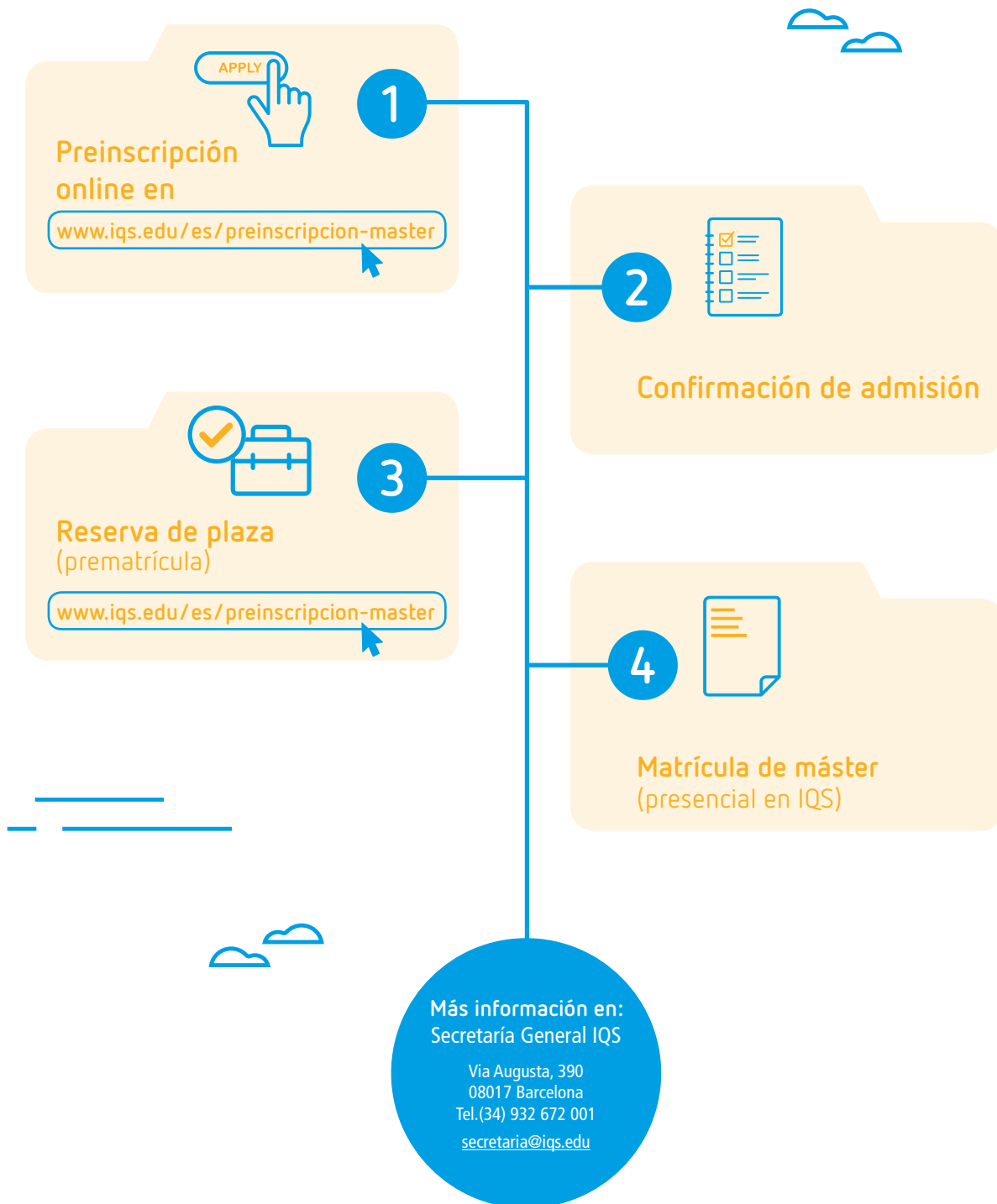
### Secretaría General IQS

Para cuestiones relativas al proceso de admisión y matrícula:

[secretaria@iqs.edu](mailto:secretaria@iqs.edu)

Tel. (34) 932 672 001

# Proceso de Admisión y Matrícula /



# PROGRAMAS UNIVERSITARIOS IQS

## Titulaciones

### SCHOOL OF MANAGEMENT

#### Grados

- Administración y Dirección de Empresas (progresivo hacia el inglés)
- Business Administration and Management (íntegramente en Inglés)
- Marketing (con Dobles Titulaciones Internacionales)

#### Másters

- Global Entrepreneurial Management (íntegramente en Inglés)
- International Marketing in a Digital Environment / International Marketing & Sales Management (íntegramente en Inglés)
- Auditoría y Control de Gestión
- Gestión Patrimonial y Financiera
- Gestión de Empresas Industriales / Industrial Business Management (grupo en castellano y grupo íntegramente en inglés)

#### Doctorados

- Competitividad Empresarial y Territorial, Innovación y Sostenibilidad (CETIS)

### SCHOOL OF ENGINEERING

#### Grados

- Biotecnología
- Farmacia
- Ingeniería en Tecnologías Industriales
- Ingeniería Química
- Química

#### Másters

- Química Analítica
- Pharmaceutical Chemistry (íntegramente en Inglés)
- Ciencia e Ingeniería de Materiales
- Ingeniería Industrial
- Ingeniería Química
- Bioingeniería
- Postgraduate Program in Biotech and Pharmaceutical Industry\* (íntegramente en Inglés)

#### Doctorados

- Bioingeniería
- Química e Ingeniería Química

### DOBLES GRADOS

- Biotecnología + ADE
- Ingeniería en Tecnologías Industriales + ADE
- Química + ADE
- Ingeniería Química + ADE
- Química + Ingeniería Química
- Marketing International + Dobles Titulaciones con Universidades Europeas

### DOBLES MÁSTERS

- Uno de los Másters IQS School of Engineering + Máster en Gestión de Empresas Industriales
- Máster en Ingeniería Industrial + Máster en Ciencia e Ingeniería de Materiales
- Máster en Ingeniería Química + Máster en Ingeniería Industrial

\* Título propio IQS

Via Augusta, 390 · 08017 Barcelona

Tel. (34) 932 672 020

comunicacioniqs@iqs.edu

[www.iqs.edu](http://www.iqs.edu)



Campus of  
International  
Excellence



Engineering  
Accreditation  
Commission

Estudios de Ingeniería Química y de Ingeniería Industrial acreditados por la *Engineering Accreditation Commission of ABET*



Todos los estudios de IQS School of Management están acreditados por la AACSB (*Association to Advance Collegiate Schools of Business, USA*)



PERSONA CIÈNCIA EMPRESA  
UNIVERSITAT RAMON LLULL